



NÁZEV VÝKRESU:

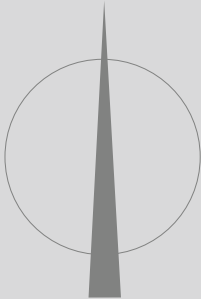
C.1

SITUACE ŠIRŠÍCH VZTAHŮ

Hlavní projektant:
Ing. Oldřich Hlída
Projektanti:
Ing. Miloš Kotrbanec
Ing. Pavla Minková
Zadavatel:
ZŠ Mládežnická 536, Trutnov

FORMÁT A3
DATUM 01/2024
STUPEŇ PDPS
MĚŘÍTKO 1 : 2000
PARE 1

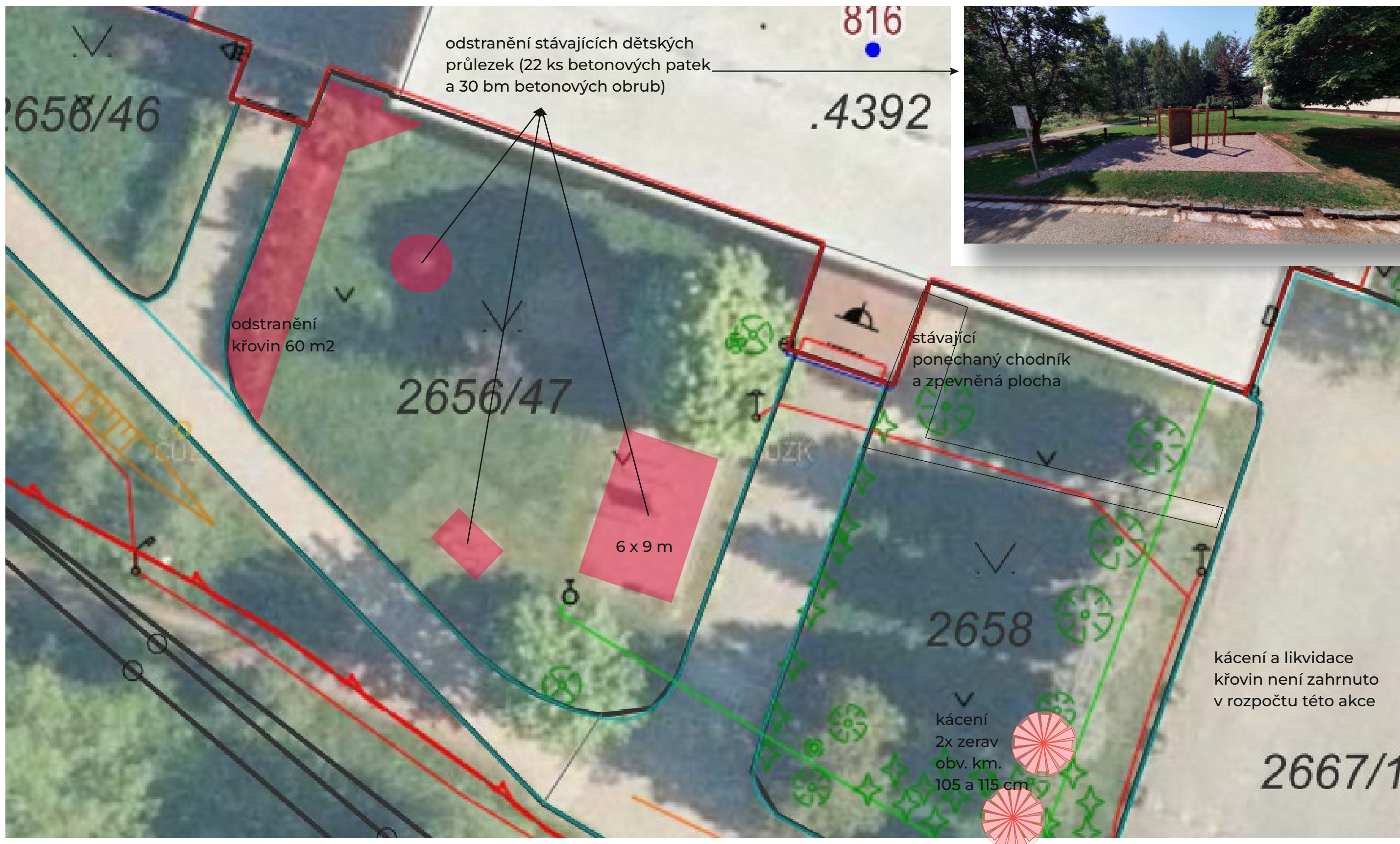
DPS pro akci “Dodávka zařízení komunitního centra - Základní škola, Trutnov, R.Frimla 816”



RSU

VOLETINSKÁ 252
TRUTNOV 541 03

email: rsu@rsu.cz, tel: +420 602 447 027



NÁZEV VÝKRESU:

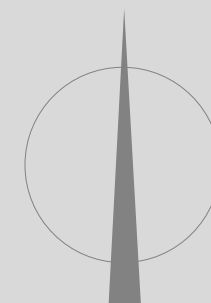
C.2

STÁVAJÍCÍ SITUACE

Hlavní projektant:
Ing. Oldřich Hlída
Projektanti:
Ing. Miloš Kotrbanec
Ing. Pavla Minková
Zadavatel:
ZŠ Mládežnická 536, Trutnov

FORMÁT A3
DATUM 01/2024
STUPEŇ PDPS
MĚŘÍTKO 1 : 200
PARE 1

DPS pro akci "Dodávka zařízení komunitního centra - Základní škola, Trutnov, R.Frimla 816"



RSU

VOLETINSKÁ 252
TRUTNOV 541 03

email: rsu@rsu.cz, tel: +420 602 447 027



NÁZEV VÝKRESU:

C.3

STÁVAJÍCÍ SITUACE - FOTODOKUMENTACE

Hlavní projektant:
Ing. Oldřich Hlída
Projektanti:
Ing. Miloš Kotrbanec
Ing. Pavla Minková
Zadavatel:
ZŠ Mládežnická 536, Trutnov

FORMÁT A3
DATUM 01/2024
STUPEŇ PDPS
MĚŘÍTKO
PARE 1

DPS pro akci "Dodávka zařízení komunitního centra - Základní škola, Trutnov, R.Frimla 816"

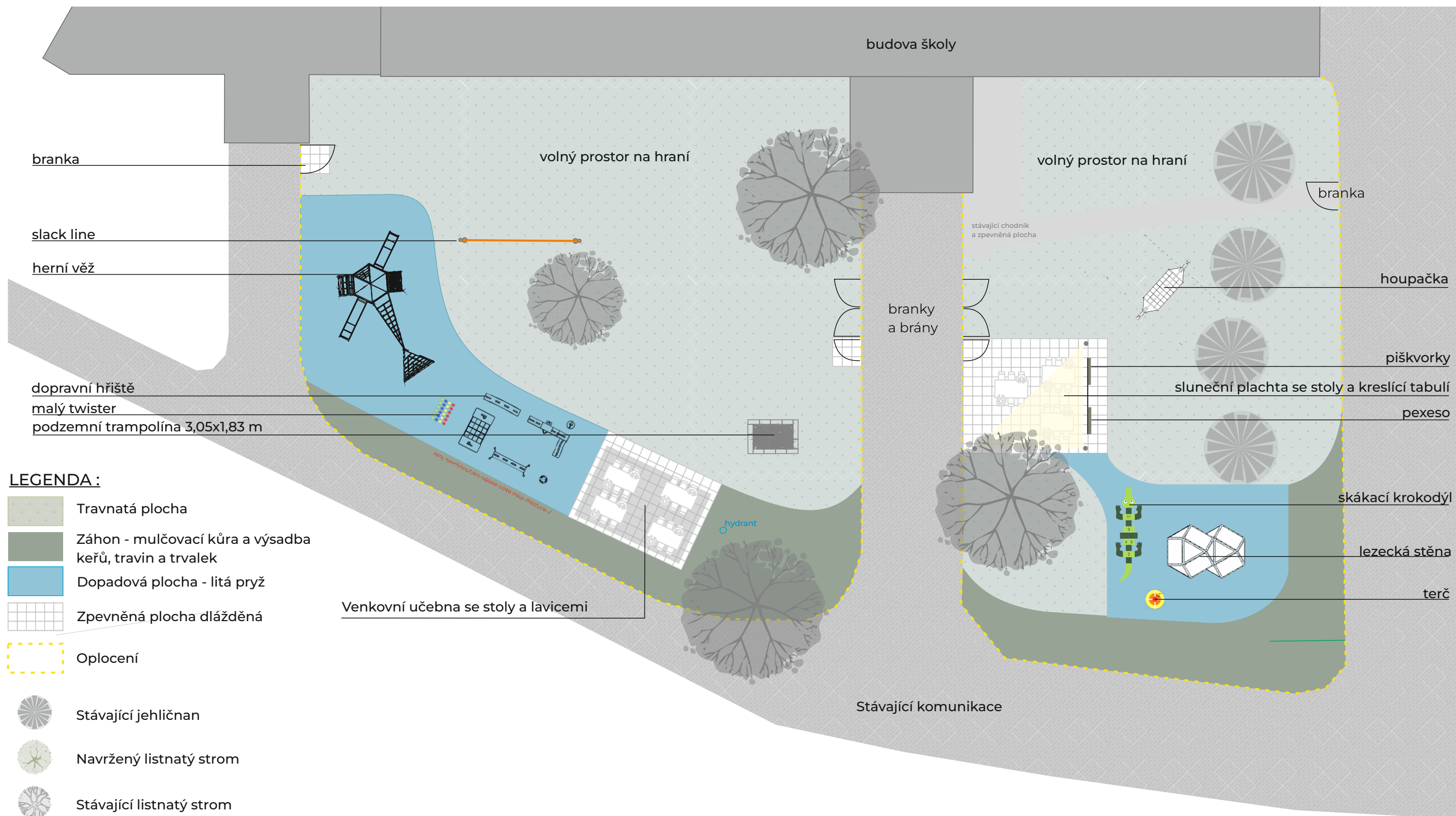


RSU

VOLETINSKÁ 252
TRUTNOV 541 03

email: rsu@rsu.cz, tel: +420 602 447 027

Ing. Oldřich Hlída



NÁZEV VÝKRESU:

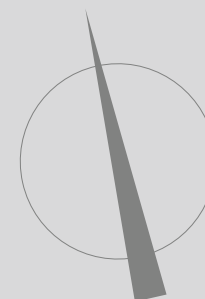
C.4

VLASTNÍ NÁVRH

Hlavní projektant:
Ing. Oldřich Hliza
Projektanti:
Ing. Miloš Kotrbánek
Ing. Pavla Minková
Zadavatel:
ZŠ Mládežnická 536, Trutnov

FORMÁT A3
DATUM 01/2024
STUPEŇ PDPS
MĚŘÍTKO 1:200
PARE 1

DPS pro akci "Dodávka zařízení komunitního centra - Základní škola, Trutnov, R.Frimla 816"

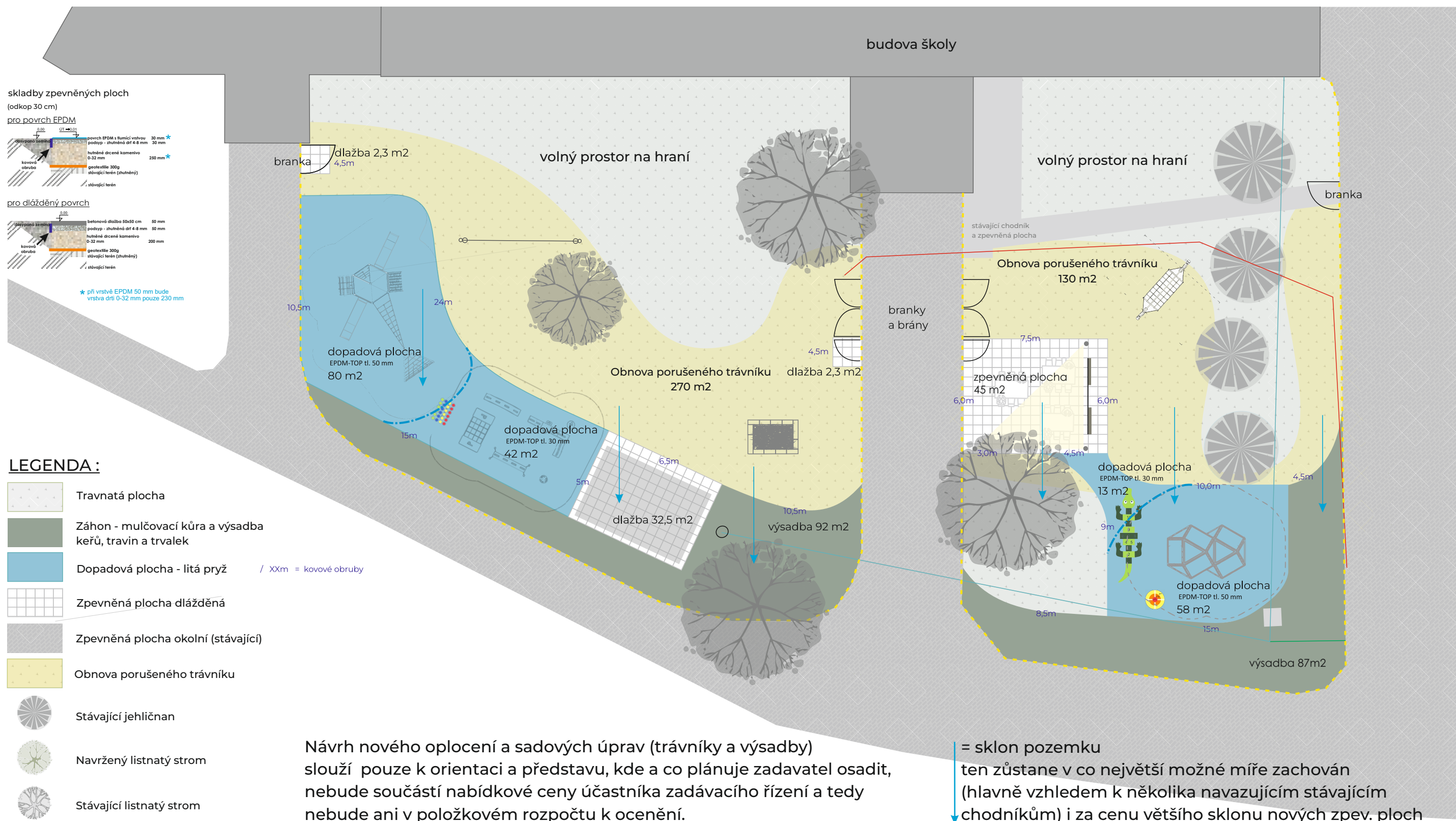


RSU

VOLETINSKÁ 252
TRUTNOV 541 03

email: rsu@rsu.cz, tel: +420 602 447 027

Oldřich Hliza



NÁZEV VÝKRESU:

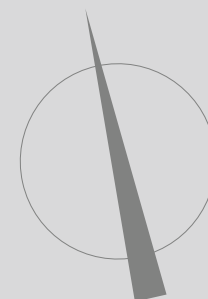
C.5

ČLENĚNÍ PLOCH A SKLADBY

Hlavní projektant:
Ing. Oldřich Hlída
Projektanti:
Ing. Miloš Kotrbánek
Ing. Pavla Minková
Zadavatel:
ZŠ Mládežnická 536, Trutnov

FORMÁT A3
DATUM 01/2024
STUPEŇ PDPS
MĚŘÍTKO 1:200
PARE 1

DPS pro akci "Dodávka zařízení komunitního centra - Základní škola, Trutnov, R.Frimla 816"



RSU

VOLETINSKÁ 252
TRUTNOV 541 03

email: rsu@rsu.cz, tel: +420 602 447 027



NÁZEV VÝKRESU:

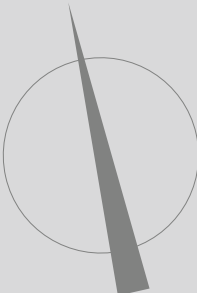
C.6

OSAZOVACÍ PLÁN

Hlavní projektant:
Ing. Oldřich Hlída
Projektanti:
Ing. Miloš Kotrbánek
Ing. Pavla Minková
Zadavatel:
ZŠ Mládežnická 536, Trutnov

FORMÁT A3
DATUM 01/2024
STUPEŇ PDPS
MĚŘÍTKO 1 : 200
PARE 1

DPS pro akci "Dodávka zařízení komunitního centra - Základní škola, Trutnov, R.Frimla 816"

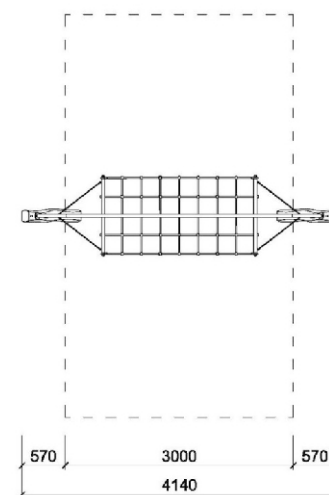
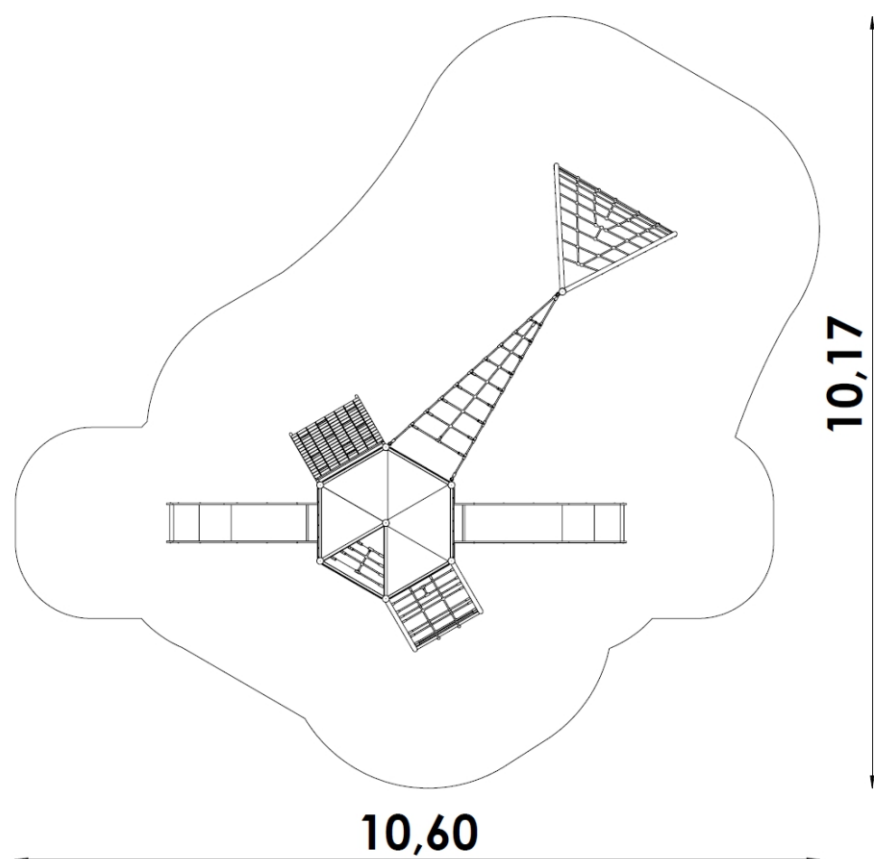


RSU

VOLETINSKÁ 252
TRUTNOV 541 03

email: rsu@rsu.cz, tel: +420 602 447 027

HERNÍ VĚŽ



Věž bezesporu osloví zejména malé dobrodruhy, kteří si na tomto herním prvku užijí spoustu zábavy. Dominantou herního prvku je domek s hradbami a neomyslitelnou součástí jsou mezi dětmi velice oblíbené skluzavky. Na lezecké stěně s okénky, výlezové, stočené nebo áčkové síti si děti prověří své fyzické schopnosti.

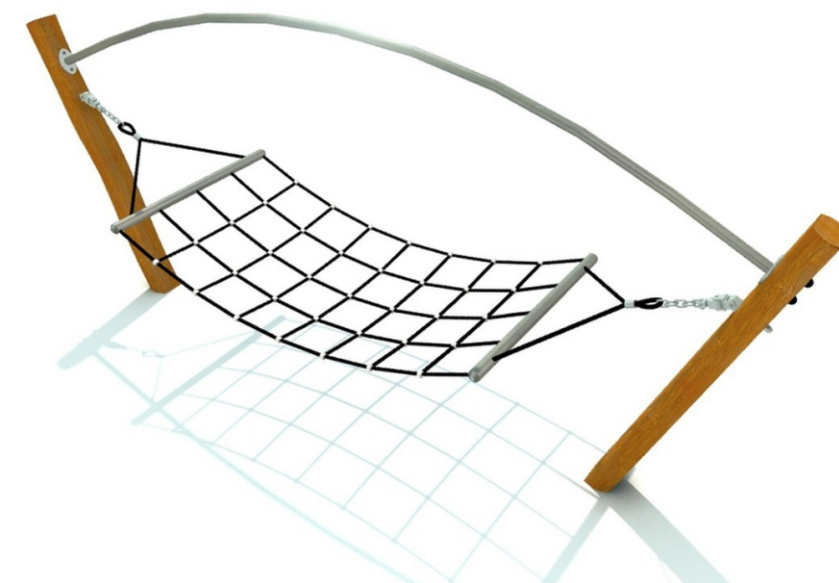
Nerezová konstrukce, kvalitní HDPE plasty a lana z polyesterové příze Vám zaručí bezúdržbovost a dlouhou životnost celého herního prvku.

Využitelnost herního prvku:

- šplhání
- prolézání, klouzání
- koordinace pohybů
- zdokonalení fyzické zdatnosti
- rozvoj obratnosti

min.dopadová plocha	66.0 m²
výška pádu	2.00 m
věková skupina	3+
rozměry šxvxh	6,73 x 3,00 x 6,41 m

HOUPAČKA



Rozměry (m)
4,1 x 1,0 x 1,7
Potřebná plocha (m)
4,1 x 5,3
Povrch tlumící náraz (m2)
16
Max. výška pádu (m)
0,95
Počet uživatelů
2

Dřevěné části z akátového dřeva jsou zbaveny kůry a opracovány až na jádrové dřevo (odstraněná běl). Kovové části jsou opatřeny žárovým zinkem. Veškeré materiály použité na povrchovou úpravu odpovídají jak hygienickým, tak i ekologickým požadavkům.

POVRCHOVÁ ÚPRAVA:
Nosná konstrukce je tvořena dvěma stojkami z akátových prísém (akátový kůl oříznutý ze tří stran na rozměr 100 x 100-150) s podpůrnými prvky z ocelových trubek Ø 16, 18, 35, 42, 48, 50, 108 mm opatřených žárovým zinkem, které současně plní funkci herních atrakcí. Lanové prvky a síť jsou vyrobeny z lan s vícepramenným ocelovým jádrem opleteným Polypropylénovou nebo Polyesterovou přízí. Spojení lan a lanové zakončení jsou provedené spojkami z barevného plastu, hliníku a nerezové oceli. Pro uchycení lanových prvků a propojení trubkových částí jsou použity speciální úchyty z odlitku z hliníkové slitiny opatřené práškovým lakem. Některá zakončení lan a propojení prvků jsou provedené pomocí nerezových řetězů velikosti 6 mm. Spojovací materiál je dle použití, účelu a zatížení ze zinkované (pevnostní) nebo nerezové oceli.

NÁZEV VÝKRESU:

C.7

VYBAVENÍ - hlavní průlezky 1

Hlavní projektant:
Ing. Oldřich Hlída
Projektanti:
Ing. Miloš Kotrbánek
Ing. Pavla Minková
Zadavatel:
ZŠ Mládežnická 536, Trutnov

FORMÁT A3
DATUM 01/2024
STUPEŇ PDPS
MĚŘÍTKO
PARE 1

DPS pro akci "Dodávka zařízení komunitního centra - Základní škola, Trutnov, R.Frimla 816"

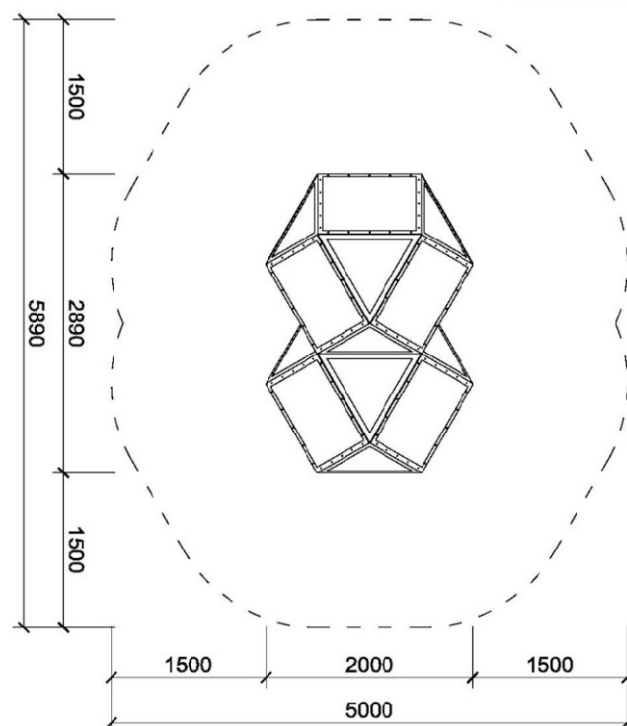


RSU

VOLETINSKÁ 252
TRUTNOV 541 03

email: rsu@rsu.cz, tel: +420 602 447 027

LEZECKÁ STĚNA “BALVAN”



stylizované lezecké balvany jsou vyrobeny ze sklolaminátu s povrchem imitujícím pískovec. Na povrchu lezeckých stěn jsou osazeny lezecké chyty. Sestavy lezeckých balvanů tvoří výškově variabilní, prostorový systém s proměnnou obžnosť cest.

MATERIÁLY:

Lezecké kameny jsou zhotoveny z laminátových panelů. Laminátová konstrukce vytváří samonosnou skořepinu, která je připevněna k ocelovým zemnicím prvkům. Ocelové části jsou žárově zinkované. Lezecké kameny (chyty) jsou odlévané z epoxidové pryskyřice a křemičitého písku. Spojovací materiál je dle použití, účelu a zařazení ze zinkované nebo nerezové oceli.

POVRCHOVÁ ÚPRAVA:

Laminátové panely jsou opatřeny syntetickým silikon/akrylátovým emailem.

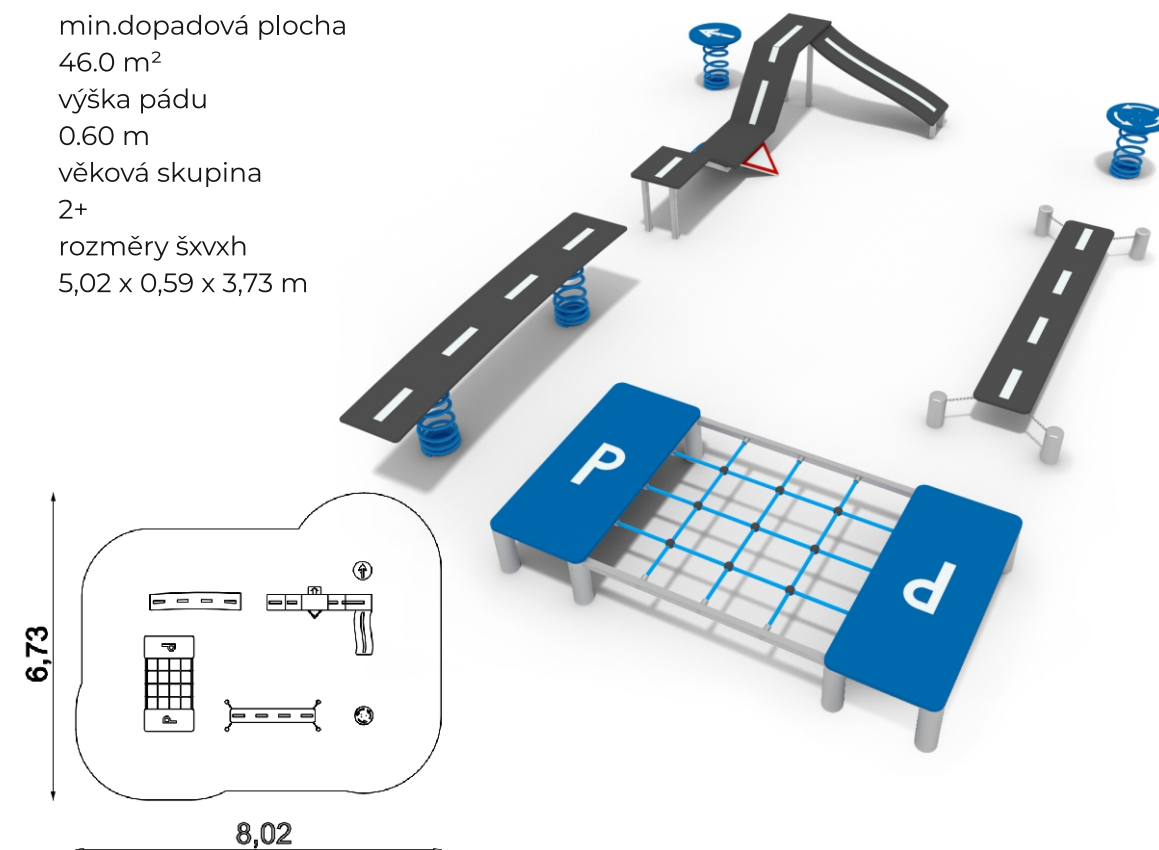
Ocelové části jsou žárově zinkované.

KOTVENÍ:

Kotvení je provedené zabetonováním ocelových kotvících prvků a kotvících řetězů do betonových patek. Veškeré materiály použité na povrchovou úpravu odpovídají jak hygienickým, tak i ekologickým požadavkům.

DOPRAVNÍ HŘIŠTĚ

min.dopadová plocha
46.0 m²
výška pádu
0.60 m
věková skupina
2+
rozměry šxvxh
5,02 x 0,59 x 3,73 m



Dopravní hřiště nabízí originální zábavu i pro ty nejmenší děti. Je tvořeno několika balančními prvky s motivem cest (na pružinách, či na závěsných řetězech), síťovým můstkem a balančními pružinami v designu dopravního značení. Děti si na této herní sestavě procvičí nejen své fyzické dovednosti, ale naučí se také základy silničního provozu. Díky výšce pádu do 1m tento herní prvek nevyžaduje speciální dopadovou plochu, plně vystačí trávník.

Nerezová konstrukce, kvalitní HDPE plasty a lana s ocelovou výztuží Vám zaručí bezúdržbovost a dlouhou životnost celého herního prvku.

Využitelnost herního prvku:

balancování, rozvoj obratnosti, zlepšení rovnováhy, koordinace pohybů
edukační funkce

NÁZEV VÝKRESU:

C.8

VYBAVENÍ - hlavní průlezkky 2

Hlavní projektant:
Ing. Oldřich Hlída
Projektanti:
Ing. Miloš Kotrbánek
Ing. Pavla Minková
Zadavatel:
ZŠ Mládežnická 536, Trutnov

FORMÁT A3
DATUM 01/2024
STUPEŇ PDPS
MĚŘÍTKO
PARE 1

DPS pro akci “Dodávka zařízení komunitního centra - Základní škola, Trutnov, R.Frimla 816”



RSU

VOLETINSKÁ 252
TRUTNOV 541 03

email: rsu@rsu.cz, tel: +420 602 447 027

PEXESO



Na naučném prvku pexeso je 32 otočných tabulek o velikosti 10 × 10 cm. Můžete vybírat z mnoha témat (stopy zvíře, dřeviny, houby jedlé, houby nejedlé, ptáci, dravci a sovy, hmyz, dětské ilustrace) nebo si zvolit téma vlastní.

Rozměry konstrukce jsou přizpůsobené dětem předškolního věku a dětem ZŠ 1. stupně.

Vyrobeno z masivního smrkového KVH hranolu, voděodolné překližky a javorového dřeva. Střecha je šindelová.

PIŠKVORKY



Zábavný panel píškvorky měří 170 x 135 x 20 cm, krychličky mají hranu 8 cm.

Všechny venkovní prvky jsou odolné povětrnostním vlivům díky několikanásobné impregnaci kvalitního smrkového dřeva.

Instalace: do výšky cca 5 cm nad povrchem na pozinkované pásy nebo profily.

NÁZEV VÝKRESU:

C.9

VYBAVENÍ - menší hrací prvky 1

Hlavní projektant:
Ing. Oldřich Hlída
Projektanti:
Ing. Miloš Kotrbánek
Ing. Pavla Minková
Zadavatel:
ZŠ Mládežnická 536, Trutnov

FORMÁT A3
DATUM 01/2024
STUPEŇ PDPS
MĚŘÍTKO
PARE 1

DPS pro akci “Dodávka zařízení komunitního centra - Základní škola, Trutnov, R.Frimla 816“



RSU

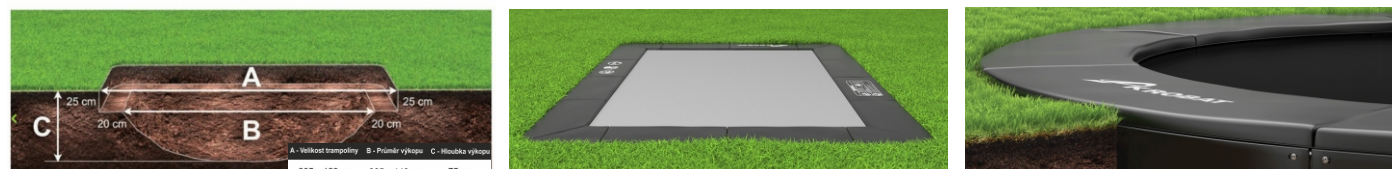
VOLETINSKÁ 252
TRUTNOV 541 03

email: rsu@rsu.cz, tel: +420 602 447 027

ZEMNÍ TRAMPOLÍNA

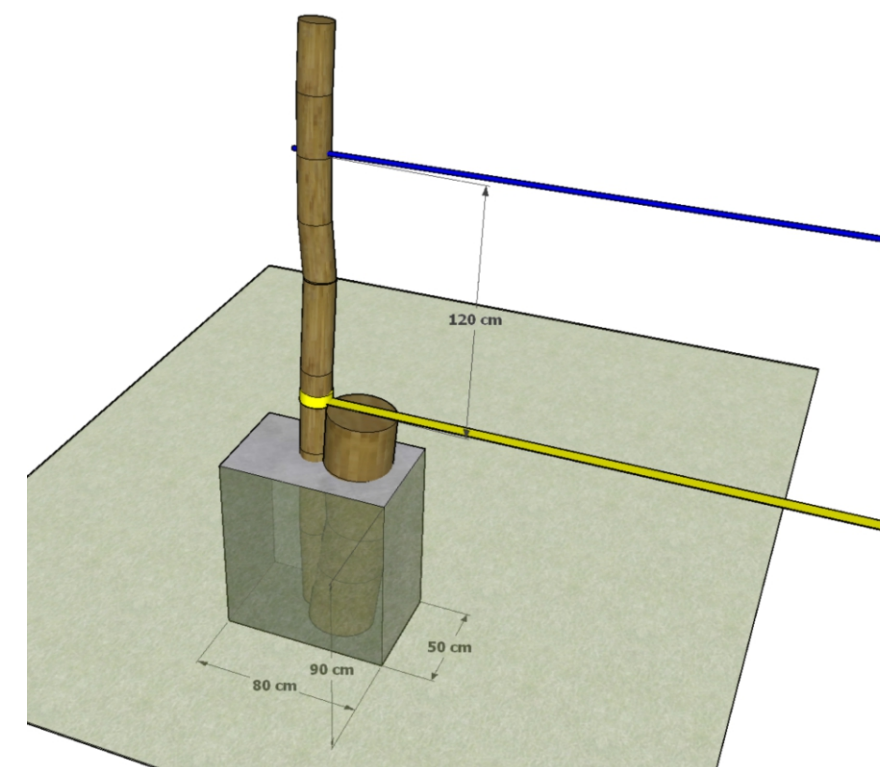


Rozměry výkopu
(obdélníková trampolína)



Špičkové trampolíny jsou určeny jak pro soukromý sektor, tak hlavně pro veřejný sektor. Trampolína se instaluje do země a je zároveň se zemí, což zaručuje nenápadný vzhled a splyne s každým prostředím. Je to perfektní volba jak pro hřiště ve školkách, školách, penzionech, či hotelech. Délka pružin 180mm zaručí perfektní a měkké skákání jak začátečníkům, tak i vrcholovým sportovcům. Díky speciální skákací plachtě, které dokáže odvádět vzduch z pod trampolíny je umožněna instalace zároveň se zemí. Trampolína nemusí odvádět vzduch po stranách a díky tomu instalace zároveň se zemí nabízí i bezpečné používání. Inovativní systém pružin trampolíny je extrémně odolný a nabízí dlouhotrvající elasticitu, tichý chod a silnější odrazový zážitek s nízkým dopadem na tělo.

SLACK LINE



obroušená akátová kulatina, ukotvená v betonových blocích - nosná kláda (průměr cca 15 až 20 cm) a nástupní "plošina" (kláda o průměru nad 30 cm)

výška Slack Line je cca 20 cm nad zemí a 120 cm nad ní je upevněno lano na přidržování na opačné straně je stejné ukončení

délka pásky je 10 m, včetně napínacího zařízení

NÁZEV VÝKRESU:

C.10

VYBAVENÍ - menší hrací prvky 2

Hlavní projektant:
Ing. Oldřich Hlída
Projektanti:
Ing. Miloš Kotrbánek
Ing. Pavla Minková
Zadavatel:
ZŠ Mládežnická 536, Trutnov

FORMÁT A3
DATUM 01/2024
STUPEŇ PDPS
MĚŘÍTKO
PARE 1

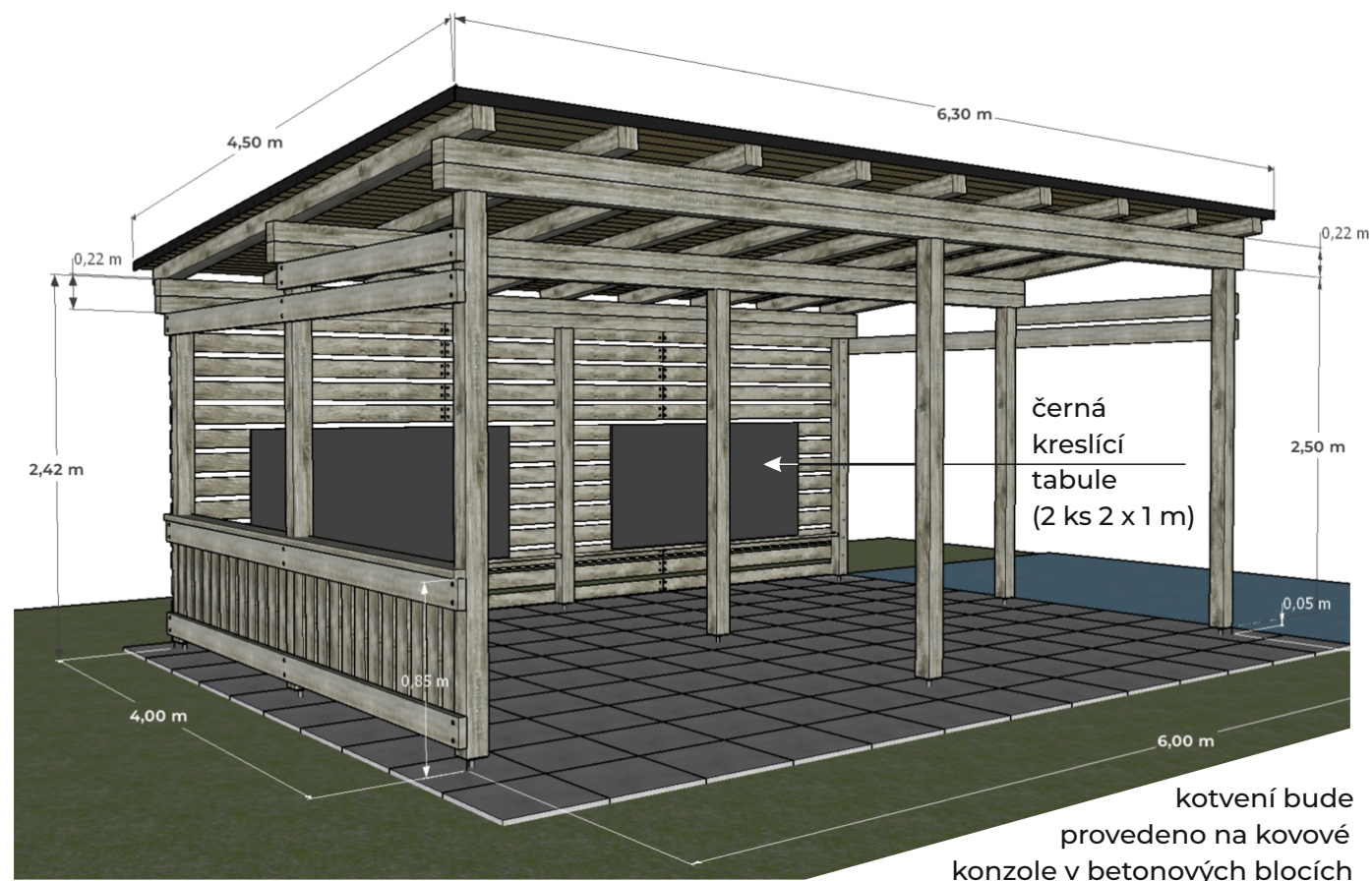
DPS pro akci "Dodávka zařízení komunitního centra - Základní škola, Trutnov, R.Frimla 816"



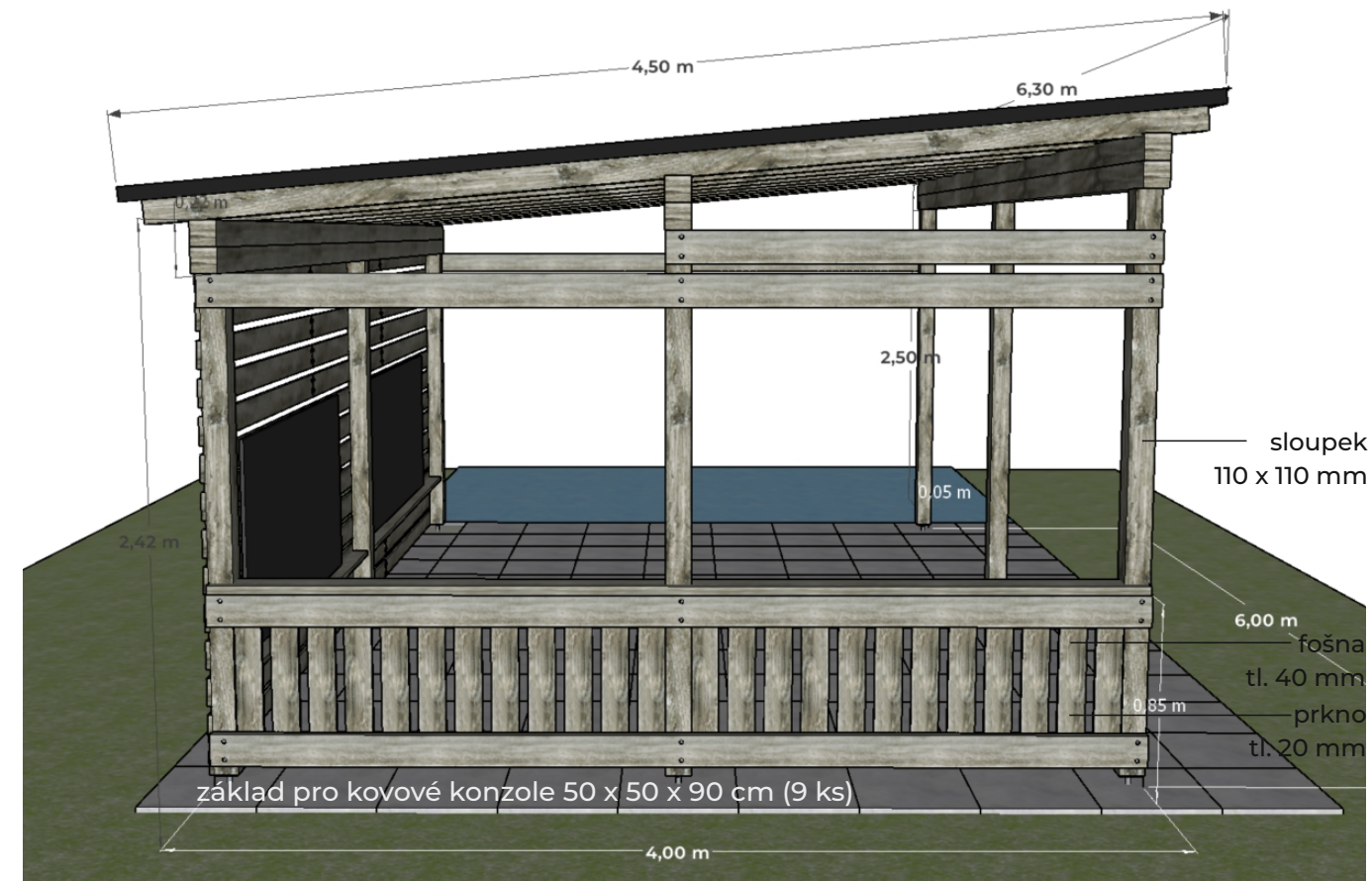
RSU

VOLETINSKÁ 252
TRUTNOV 541 03

email: rsu@rsu.cz, tel: +420 602 447 027

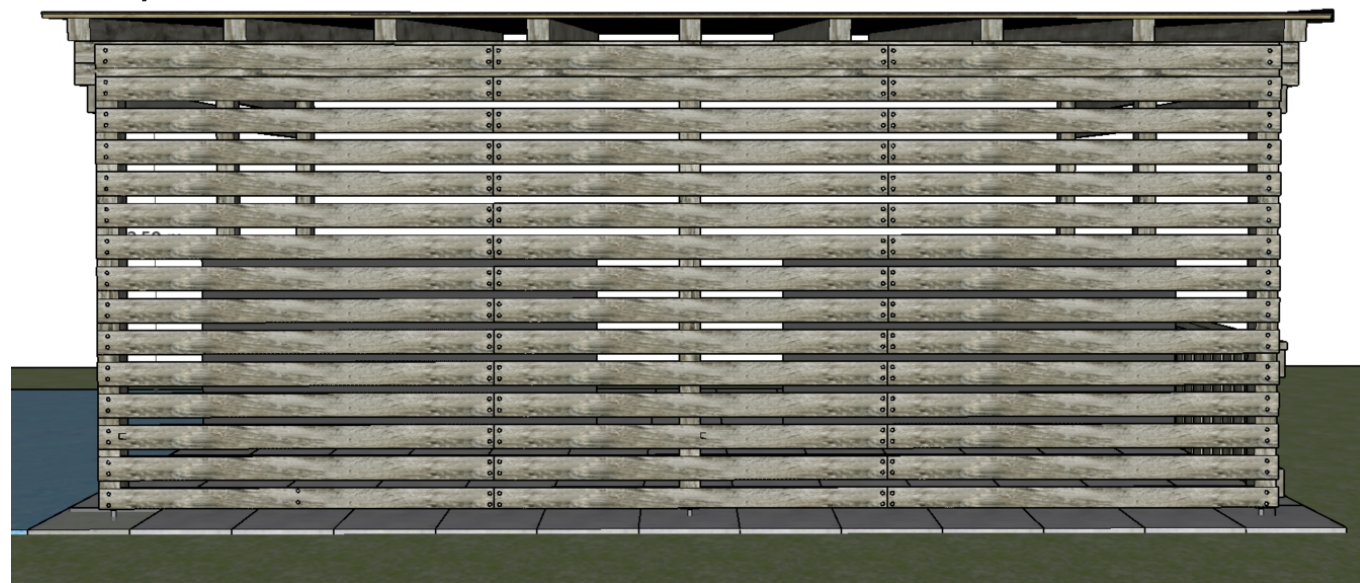


perspektiva a rozměry



boční pohled

zadní pohled



SEDACÍ SOUPRAVA

Dětské dřevěné posezení je vyrobeno z pečlivě vybraných smrkových prken a je hloubkově ošetřeno ekologickou lazurou na vodní bázi, která poskytuje vynikající ochranu proti povětrnostním vlivům. Může se tak použít v interiéru i v exteriéru.

Je vyrobeno s důrazem na každý detail, všechna prkna jsou pečlivě zabroušena, hrany zaobleny, šrouby a matice pozinkovány a nemají žádné ostré hrany.

CHARAKTERISTIKA:

- Robustní stůl s pevně namontovanými lavicemi
- Deska stolu má otvor pro zahradní slunečník
- Vhodné pro venkovní použití
- Vhodné pro děti od 2 let
- Maximální zatížení 50 kg

ROZMĚRY:

- délka: 118 cm, - šířka: 90 cm, - výška: 55 cm
- šířka desky stolu: 45 cm, - tloušťka prken: 2 cm



navrženy 4 ks
do venkovní učebny a
3 ks pod stínicí plachtu

NÁZEV VÝKRESU:

C.11

VYBAVENÍ - venkovní učebna

Hlavní projektant:
Ing. Oldřich Hlída
Projektanti:
Ing. Miloš Kotrbánek
Ing. Pavla Minková
Zadavatel:
ZŠ Mládežnická 536, Trutnov

FORMÁT A3
DATUM 01/2024
STUPEŇ PDPS
MĚŘÍTKO
PARE 1

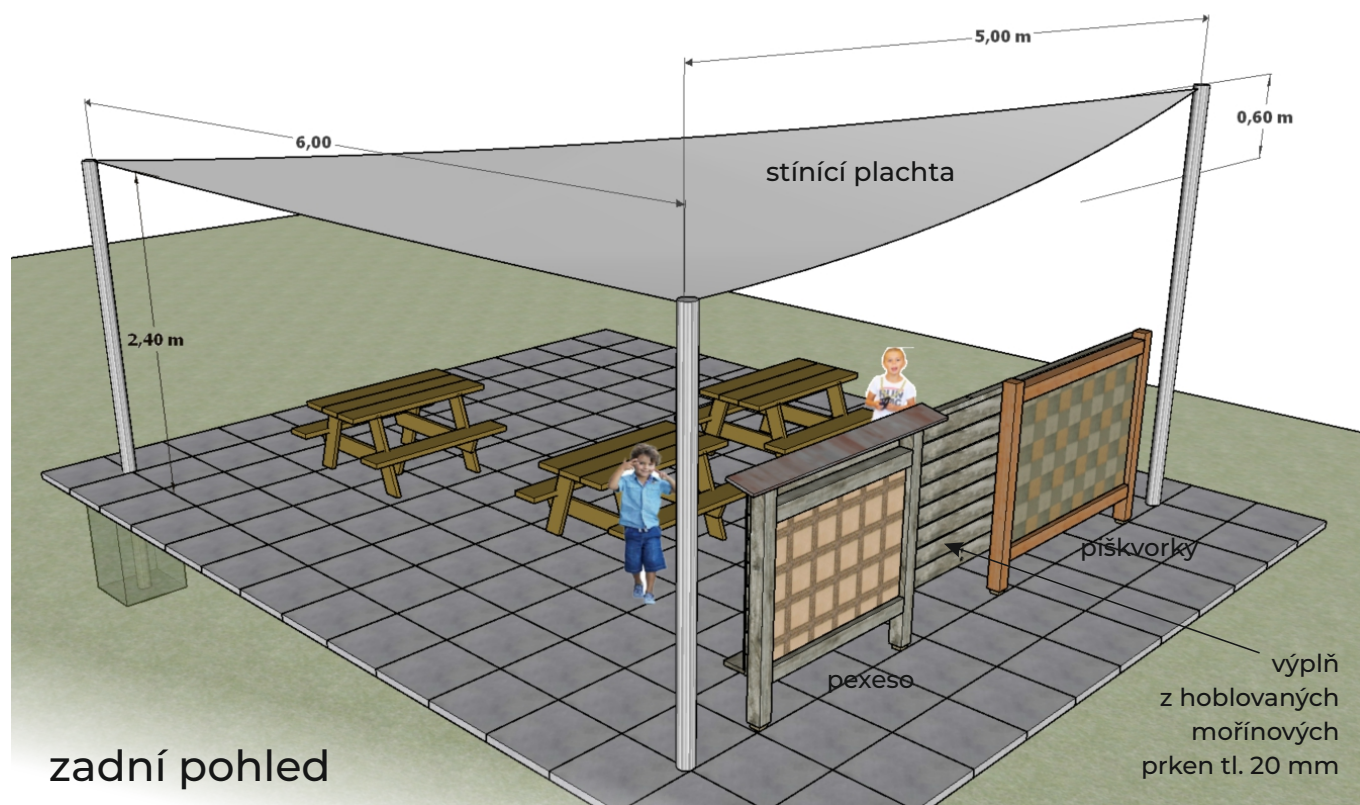
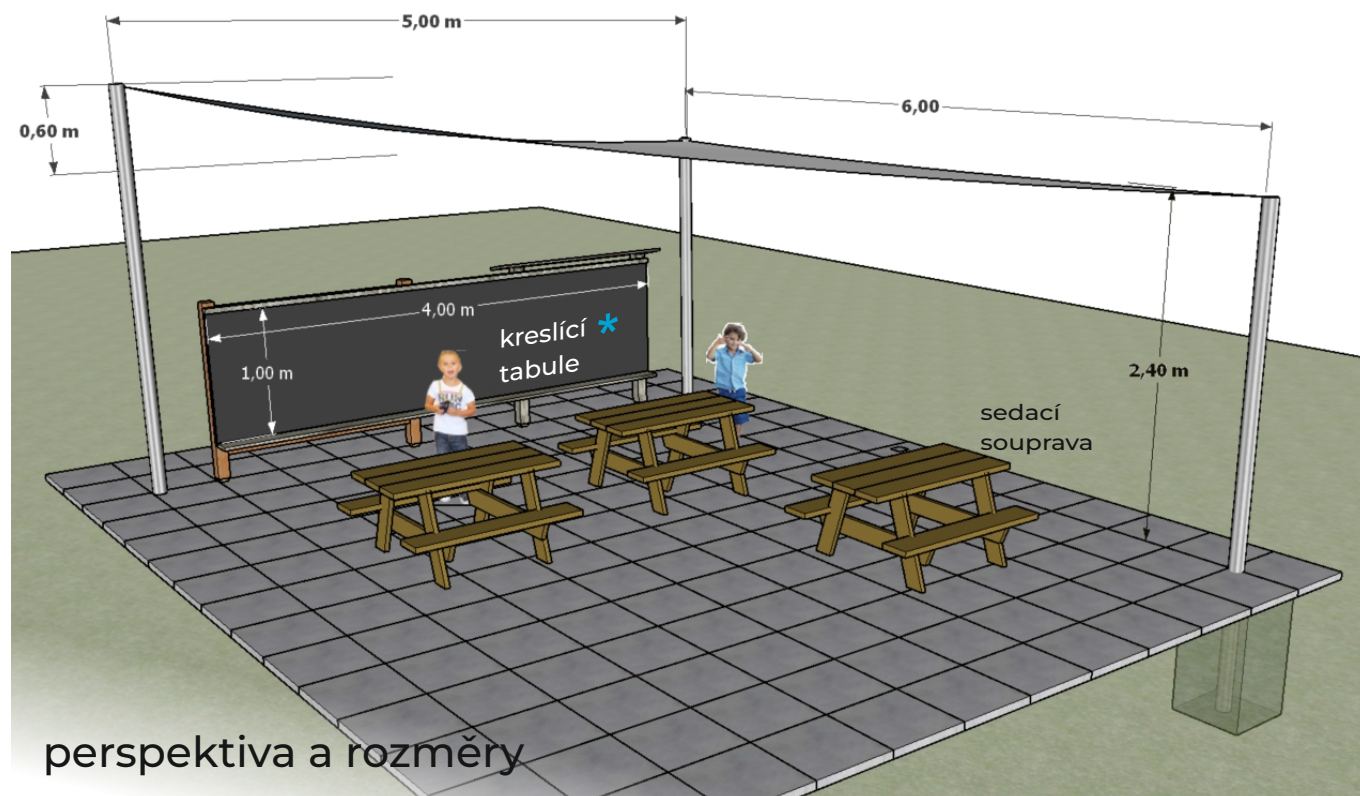
DPS pro akci "Dodávka zařízení komunitního centra - Základní škola, Trutnov, R.Frimla 816"



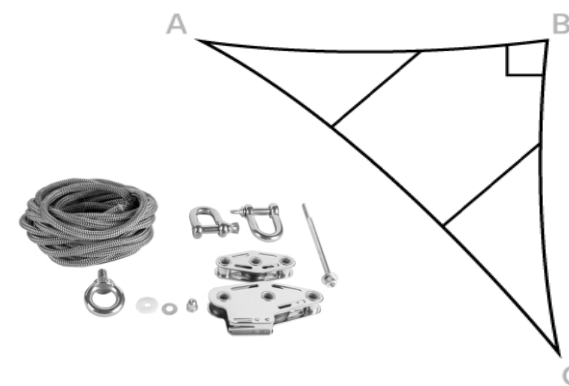
RSU

VOLETINSKÁ 252
TRUTNOV 541 03

email: rsu@rsu.cz, tel: +420 602 447 027



STÍNÍCÍ SLUNEČNÍ PLACHTA

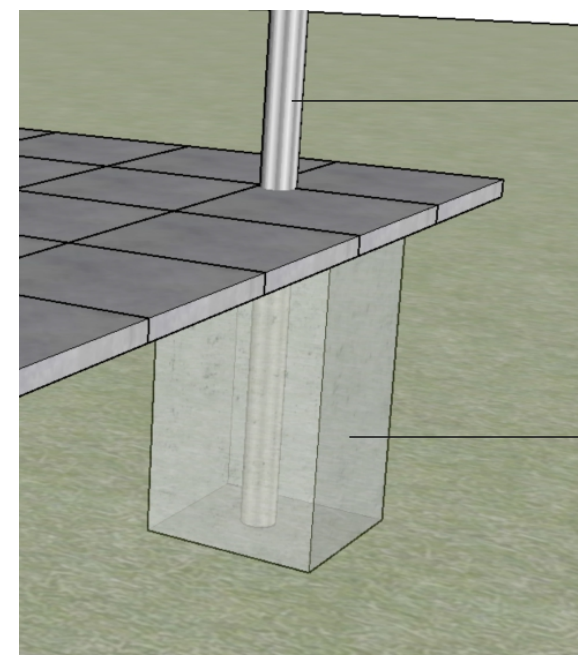


Pletená a prodyšná tkanina vhodná pro velmi větrné nebo dusné oblasti.
 Rozměry pro plachtu:
 Strana AB: 500 cm
 Strana BC: 600 cm
 Strana AC: 781 cm
 Tvar: Pravoúhlý trojúhelník
 Metrů čtverečních: 15
 Tkanina: Prodyšný HDPE
 Barva: šedá



* **černá kreslicí tabule**
 (zde pod plachtou i ve venkovní učebně)
 materiál Dibond + tabulová folie,
 upevněno na dřevěné zadní stěně
 venkovní učebny či zábavných panelech

KOTVENÍ



pozinkovaná trubka průměr 4"

kovové stojky pro stínící plachtu budou usazeny do betonových bloků 50 x 50 x 100 cm bude na nich upevněna stínící trojúhelníková plachta 6 x 5 m, uchycená pomocí napínacího systému usazení sloupků bude vždy 1m pod zem a výška na zemi bude 2x 2,4m a 1x 3m

NÁZEV VÝKRESU:

C.12

VYBAVENÍ - sluneční plachta se stoly a kreslicí tabulí

Hlavní projektant:
Ing. Oldřich Hliza
 Projektanti:
Ing. Miloš Kotrbánek
Ing. Pavla Minková
 Zadavatel:
ZŠ Mládežnická 536, Trutnov

FORMÁT A3
 DATUM 01/2024
 STUPEŇ PDPS
 MĚŘÍTKO
 PARE 1

DPS pro akci "Dodávka zařízení komunitního centra - Základní škola, Trutnov, R.Frimla 816"



RSU

VOLETINSKÁ 252
TRUTNOV 541 03

email: rsu@rsu.cz, tel: +420 602 447 027